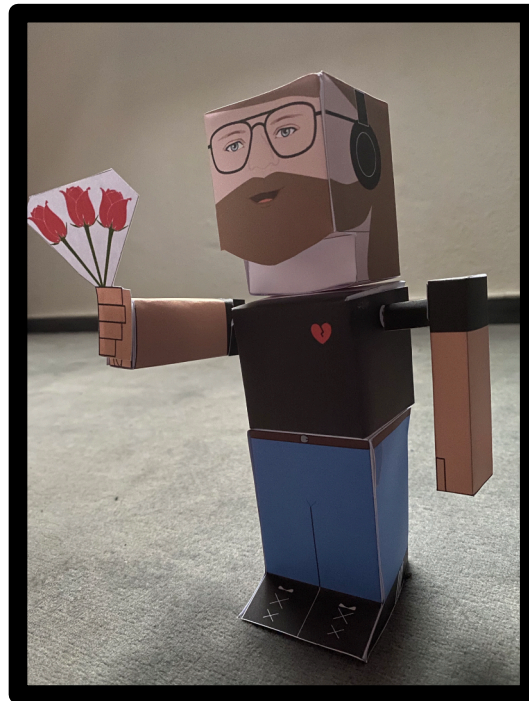


# PROTEST DOLE

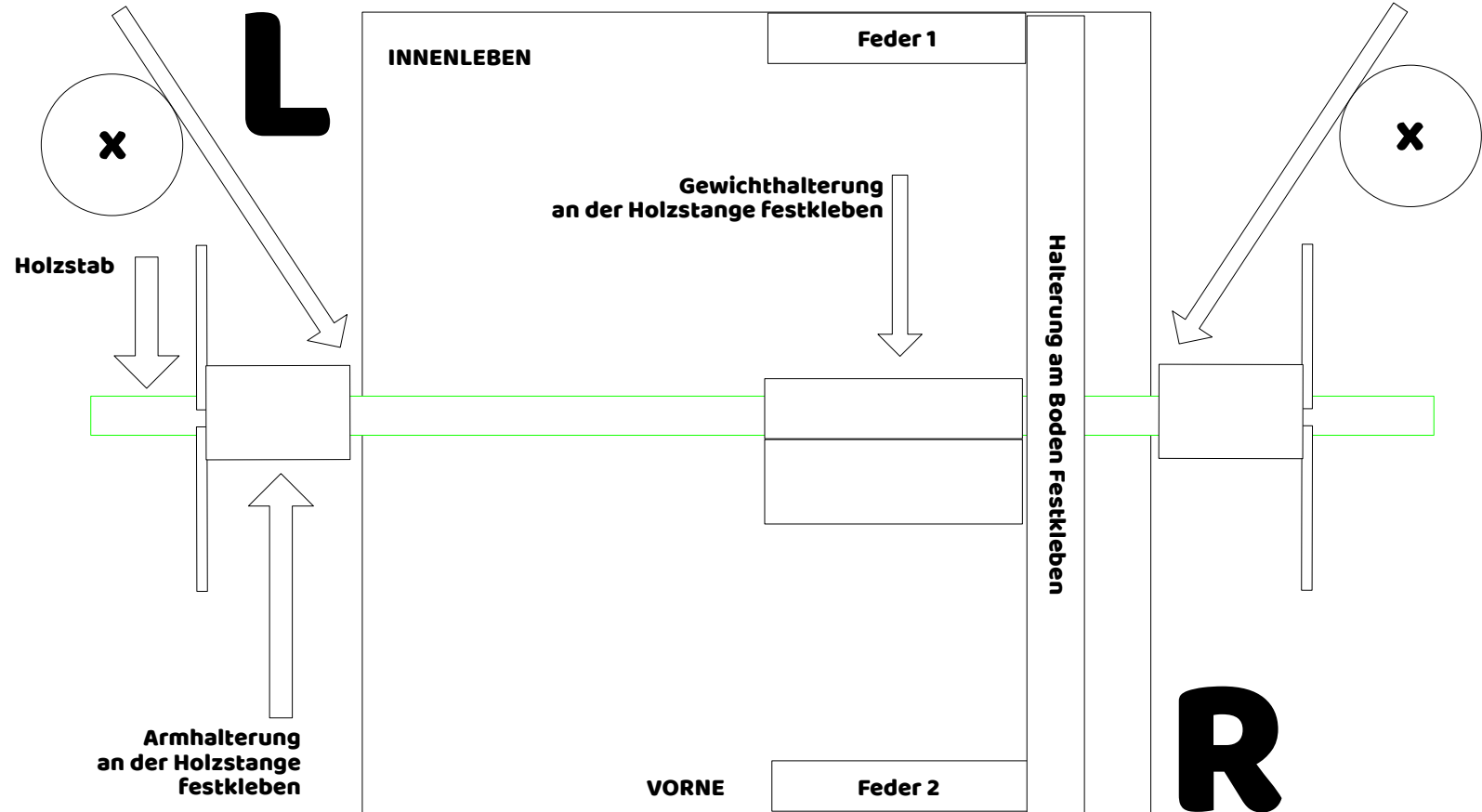
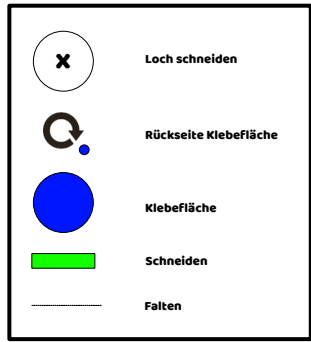
STEHT FÜR GLEICHBERECHTIGUNG, VIELFALT, GEGEN NAZIS UND ALLTAGS RASSISMUS

DU MÖCHTEST DEINEN STANDPUNKT KLAR MACHEN ABER DU TRAUST DICH NICHT  
HIER DIE LÖSUNG DER PROTEST DOLE

STEHST DU AUCH FÜR DIESE WERTE? DANN STELLE DEINEN DOLE AUF DEIN FENSTERSIMS UND ZEIG DEINE MEINUNG

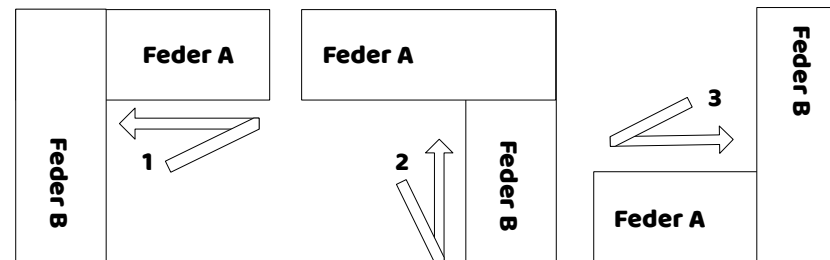


# Anleitung



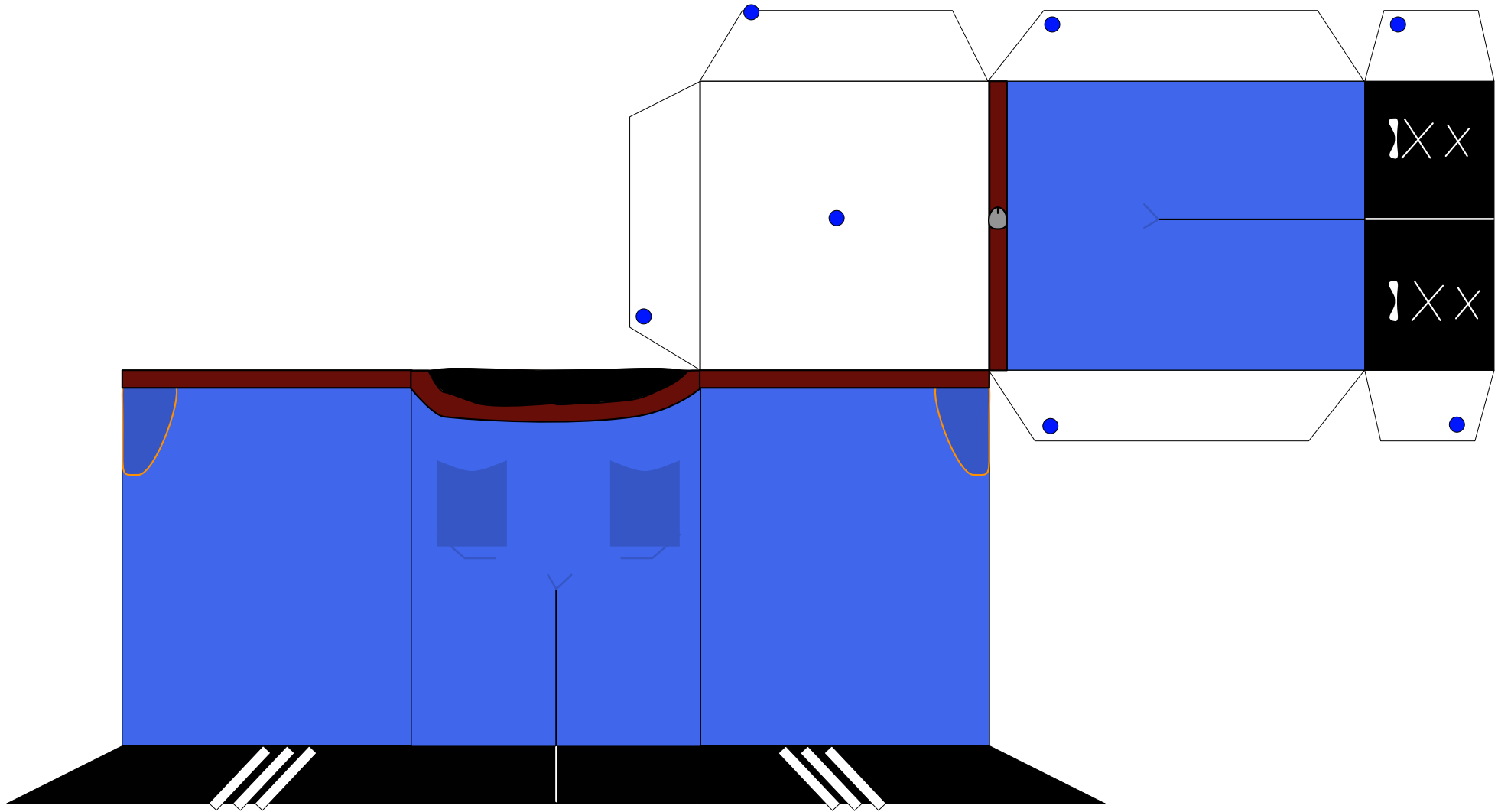
## Bauanleitung

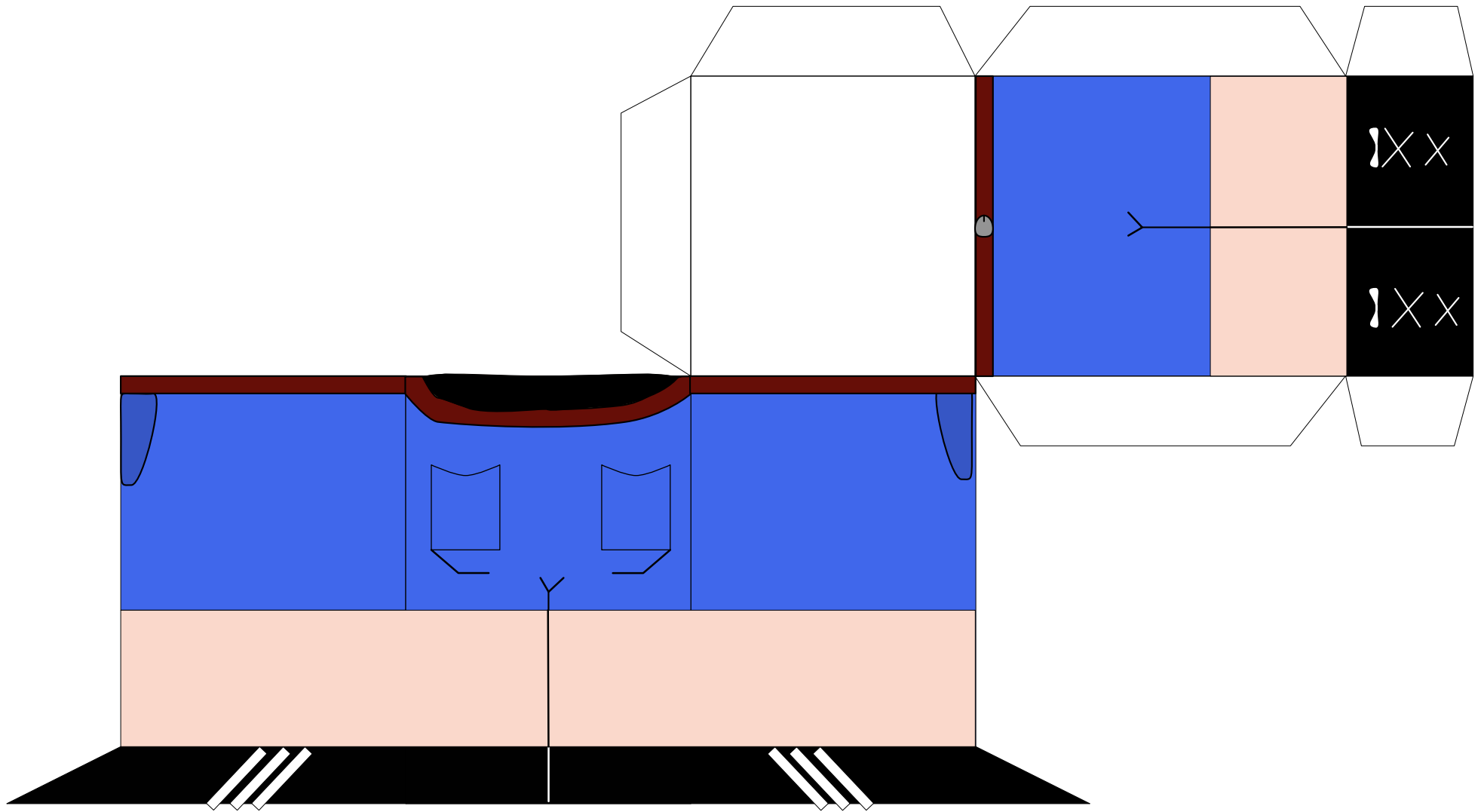
1. Alles erstmal Ausschneiden
  2. Kopf, Beine, ausgesuchte Arme Falten und kleben
  3. Körper Kleben Deckel oben noch NICHT kleben
  4. Innenleben ausscheiden und zusammen kleben
  5. innen leben nach Anleitung in Körper reinkleben
  6. Armhalterungen an die Holzstange kleben
  6. Arme an Armhalterung festkleben
  7. Gewicht testen, bsp- 1 Cent Münze
  8. Wenn alles passt Deckel von Körper Festkleben
  9. Kopf auf Körper kleben
  10. Fahne oder Sonstiges aussuchen an den Linken Arm kleben
- Protestdole ist fertig



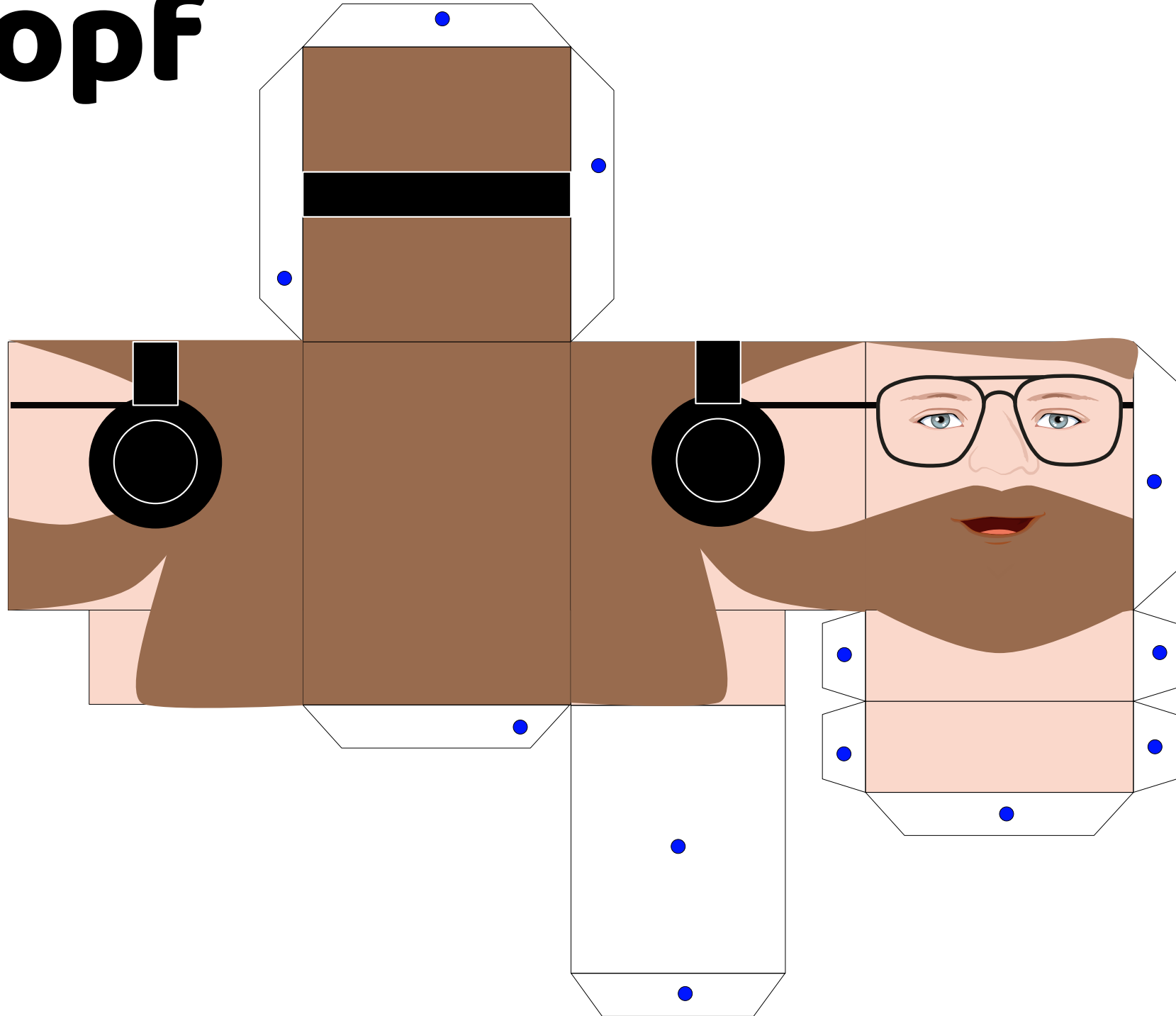
1, 2, 3 immer wiederholen bis Feder A/B zu Ende ist, die Ende Verkleben

# Beine

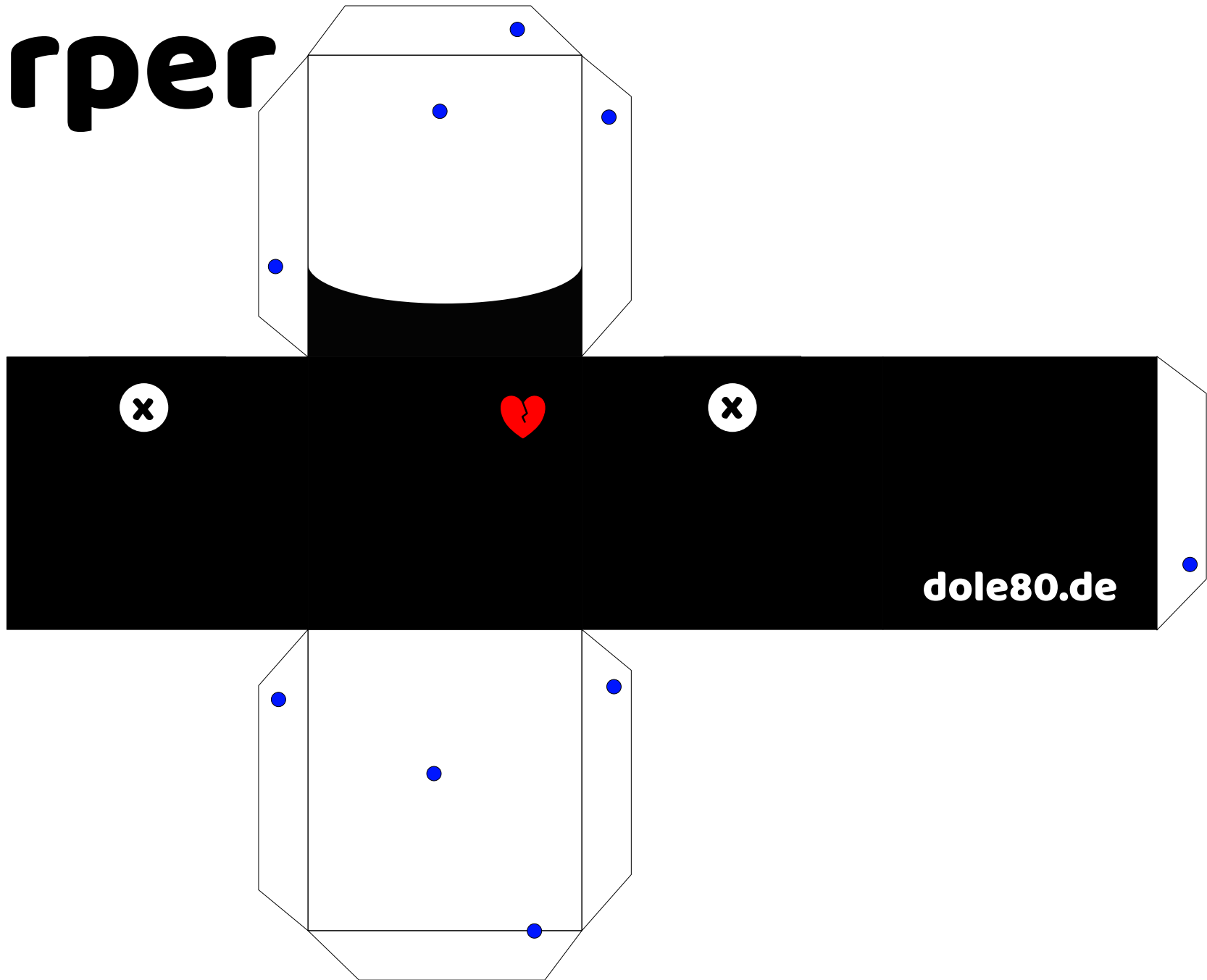




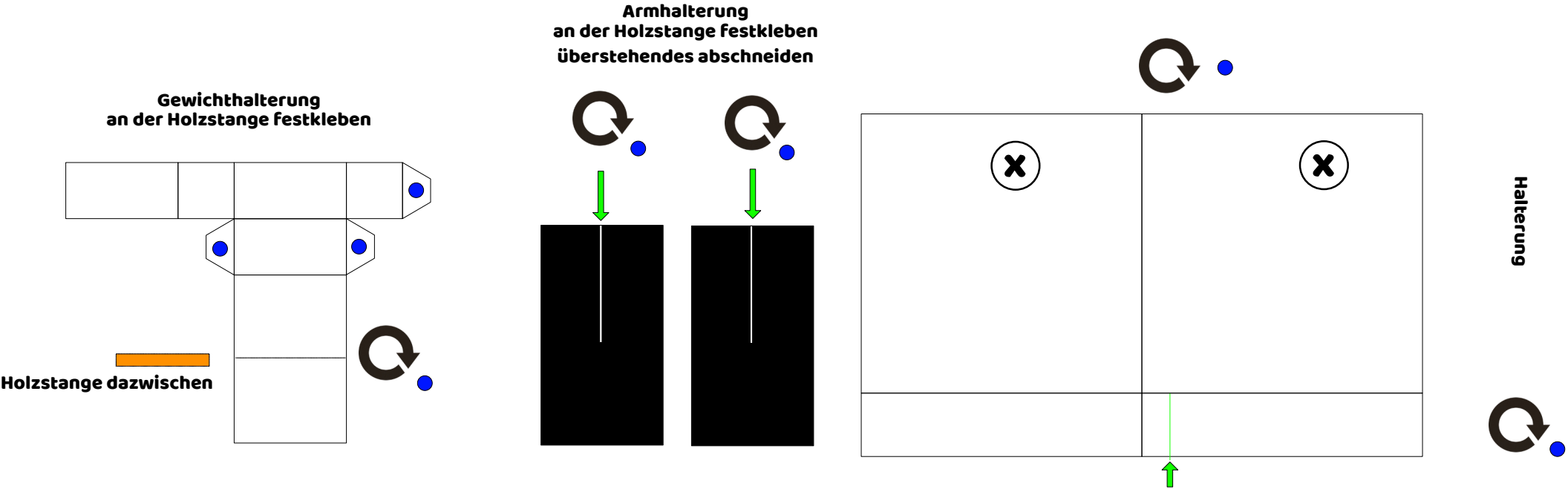
# Kopf



# Körper



# INNENLEBEN KÖRPER



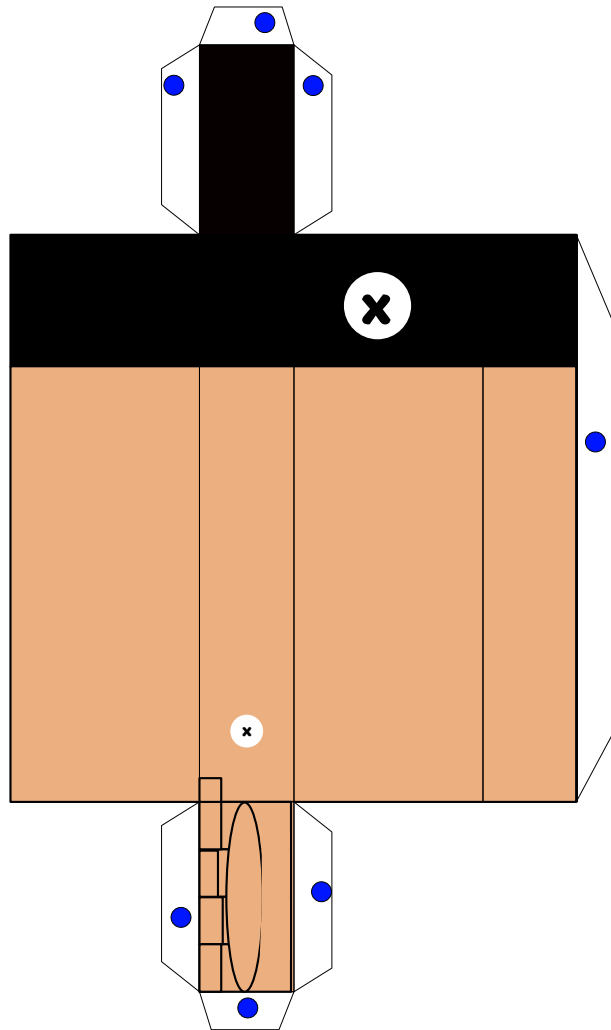
**Feder 1 a**

**Feder 1 b**

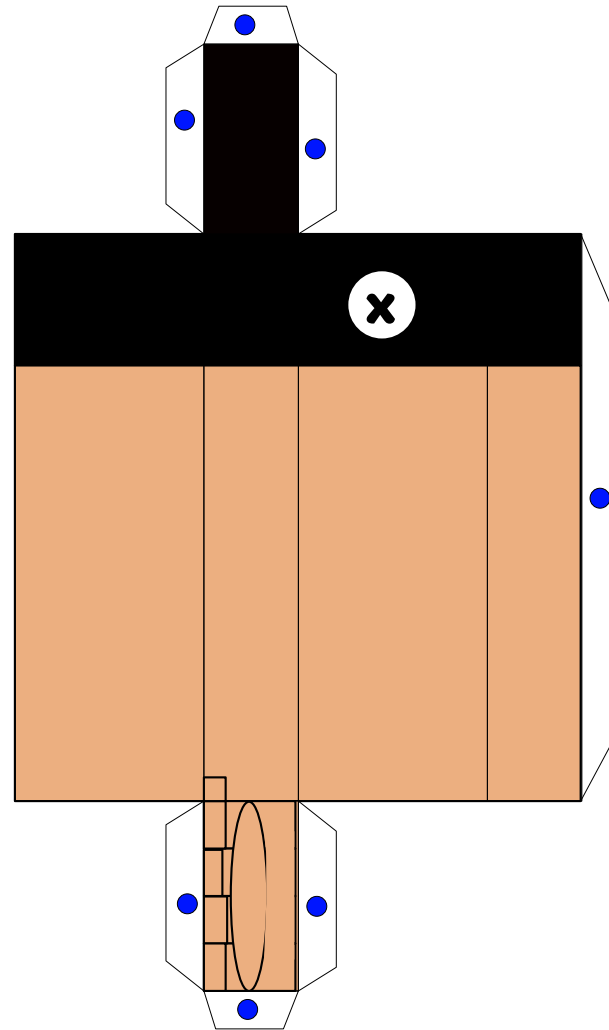
**Feder 2 a**

**Feder 2 b**

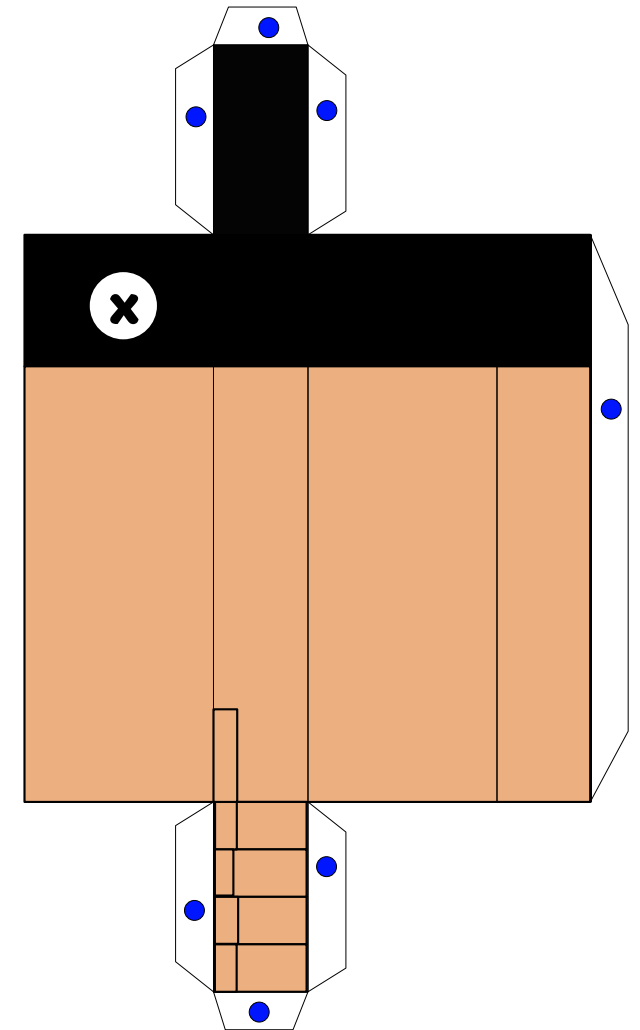
# Arme



**Fahne**

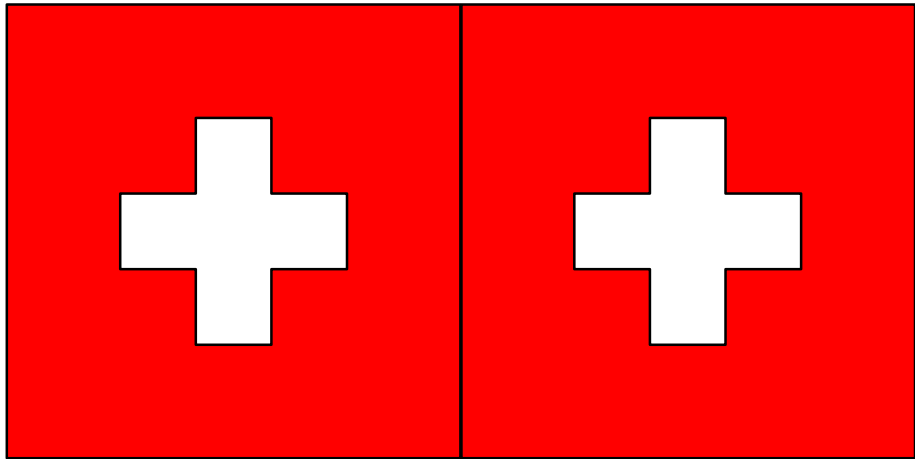


**Sonstiges**



**Arm Rechte Seite**



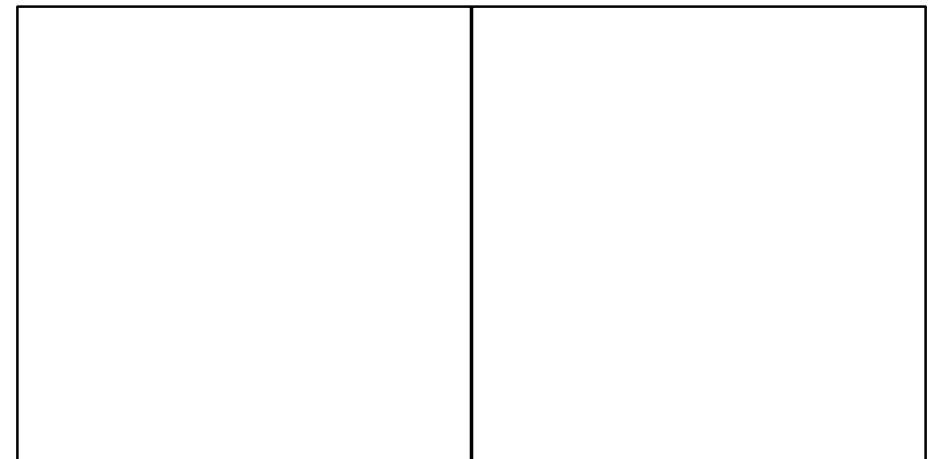


**ALLES  
DEPPEN**

**ALLES  
DEPPEN**

**Bin sowas von  
Dagegen**

**Bin sowas von  
Dagegen**



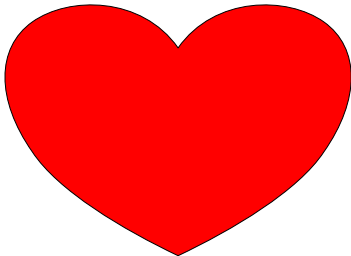
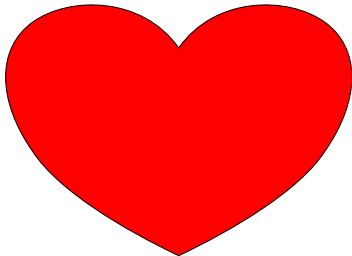
**innenseiten verkleben und dazwischen ein Holzspieß**



<b>WIR LIEBEN DOLE</b>	<b>WIR LIEBEN DOLE</b>
----------------------------	----------------------------

<b>GEGEN NAZIS</b>	<b>GEGEN NAZIS</b>
--------------------	--------------------

<b>Egal worum es geht ich bin dagegen</b>	<b>Egal worum es geht ich bin dagegen</b>
---	---

	
--	--



dazwischen immer die Holzstange länge nach Gefühl

Falls du eine idee hast gerne eine mail an  
hallo@dole80.de

